
**Navodila za uporabnike Bank@Neta –
namestitev aplikacije NKBM paket**

1 VSEBINA

1 VSEBINA	2
2 UVOD	3
3 ZAHTEVANA PROGRAMSKA IN STROJNA OPREMA	3
4 POTEK NAMESTITVE PROGRAMA NKBM-PAKET	4
4.1 Prenos datoteke	4
4.2 Dekompresiranje datoteke	4
4.3 Zagon datoteke.....	5
4.4 Zagon programa	7
5 NAVODILA ZA ZAMENJAVO STARE RAZLIČICE NKBM – PAKETA Z NOVO RAZLIČICO IN OHRANITVIJO BAZE PODATKOV (ARHIV, VZORCI, NAMEN...)	7
5.1 Kako ob zamenjavi verzije programa NKBM-paket ohraniti že shranjene prejemnike plačil in vzorce plačil	7
5.2 Kopiranje tabel med datotekami vpisnal.mdb	8
5.3 Odstranitev programa NKBM-paket	10

2 UVOD

V dokumentu so podana navodila za namestitev programa NKBM-paket, ki omogoča pripravo plačil za Bank@Net brez internetne povezave. Pripravljeni podatki se v obliki paketa (datoteke txt) prenesejo v [Bank@Net](#).

3 ZAHTEVANA PROGRAMSKA IN STROJNA OPREMA

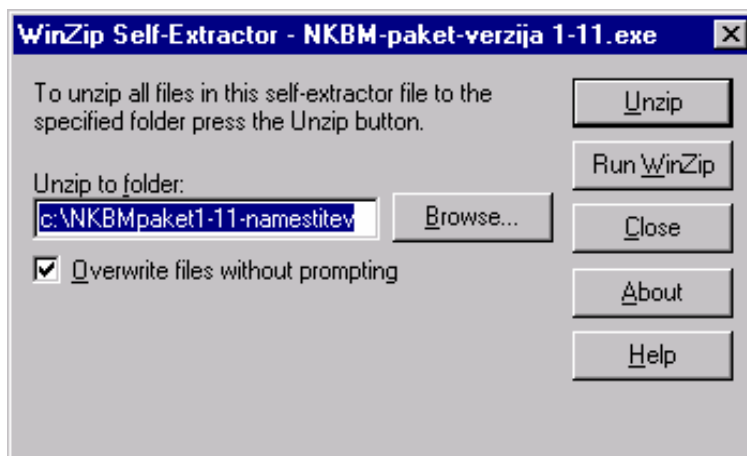
Program NKBM-paket deluje v okolju Windows 95/98/NT.
Ločljivost zaslona mora biti 800 x 600 (uporabite velike črke - Large Fonts) ali višja.

Velikost zip datoteke NKBM-paket.exe je 4,4 MB.

4 POTEK NAMESTITVE PROGRAMA NKBM-PAKET

4.1 Prenos datoteke

Z interneta prenesite datoteko Nkbm-paket.exe v poljubno mapo na svojem računalniku. Z dvakratnim klikom nanjo se bo odprlo naslednje okno:



4.2 Dekompresiranje datoteke

S klikom na tipko Unzip datoteko dekompresirate v mapo C:\Nkbm-paket-namestitev.

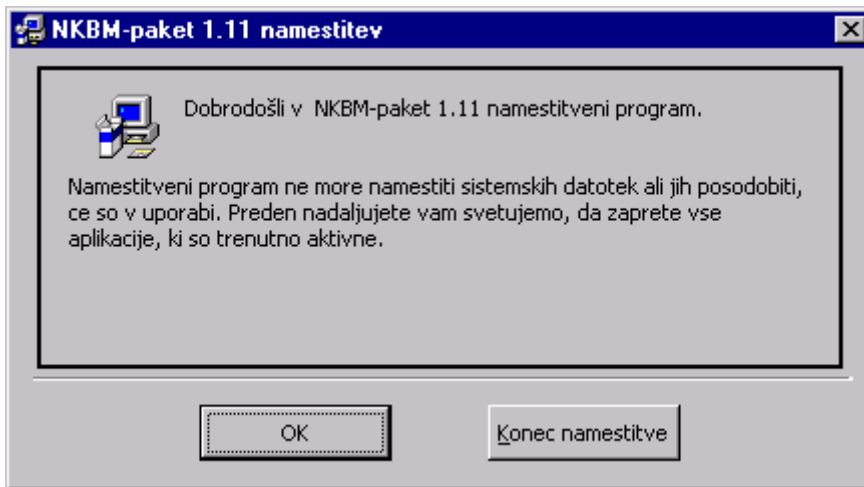


Kliknite OK in Close.

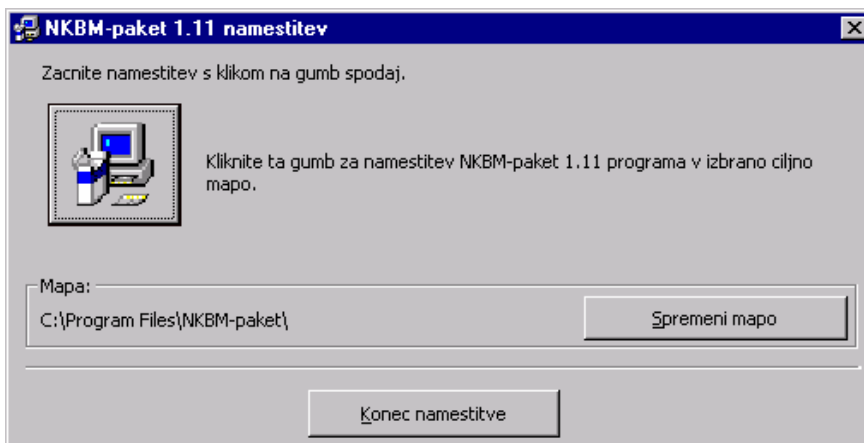
Sedaj imate v mapi C:\Nkbm-paket-namestitev namestitveno verzijo programa NKBM-paket (sestavljajo jo tri datoteke: setup.exe, Nkbmpaket.CAB, Setup.lst).

4.3 Zagon datoteke

Poženite datoteko setup.exe.

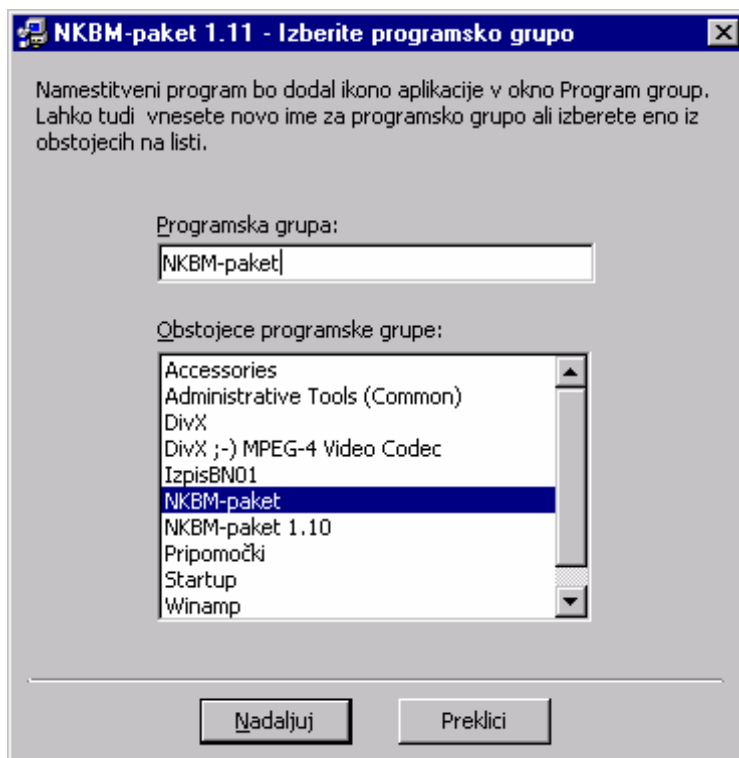


Kliknite OK.



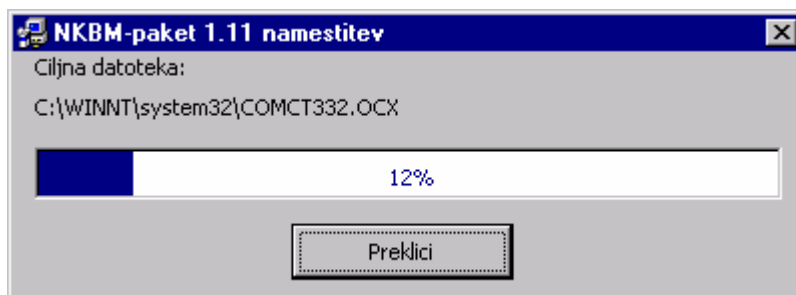
Čarovnik vam za namestitev programa NKBM-paket predlaga mapo C:\ProgramFiles\NKBM-paket. Če se strinjate s predlagano mapo (PRIPOROČENO!), kliknite veliki gumb s podobo računalnika.

Pokaže se spodnje okno:



Kliknite Nadaljuj.

Program NKBM-paket se namešča.



Program NKBM-paket je nameščen.

4.4 Zagon programa

NKBM-paket poženete s klikom na: Start/Programi/NKBM-paket/NKBM-paket, lahko pa si na namizju ustvarite bližnjico do programa.

Opomba:

Če se slučajno med namestitvijo programa NKBM-paket pojavi sporočilo to pomeni, da imate na svojem računalniku določene sistemske datoteke, ki jim je, preprosto povedano, "potekel rok trajanja". Program vam predlaga, da te datoteke ažurira, za to pa morate klikniti V redu in pri naslednjem oknu Da (še prej zaprite morebitne odprte aplikacije oz. shranite dokumente).

Računalnik se bo ponovno zagnal in posodobil sistemske datoteke. Po zagonu nadaljujte z namestitvijo programa.

5 NAVODILA ZA ZAMENJAVO STARE RAZLIČICE NKBM – PAKETA Z NOVO RAZLIČICO IN OHRANITVIJO BAZE PODATKOV (ARHIV, VZORCI, NAMEN...)

5.1 Kako ob zamenjavi verzije programa NKBM-paket ohraniti že shranjene prejemnike plačil in vzorce plačil

Za ohranitev obstoječih podatkov o vzorcih prejemnikov in plačil je potrebno storiti naslednje:

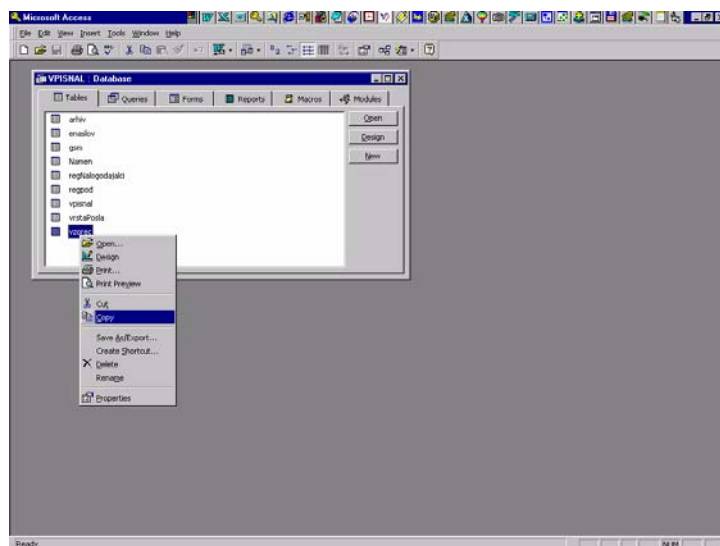
1. Arhivirate oz. shranite staro datoteko Vpisnal.mdb, ki vsebuje shranjene vzorce, arhiv plačil... Najverjetneje jo najdete v mapi c:\Program Files\NKBM-paket (če tega ob namestitvi NKBM-paket ver. 1.10 niste spreminjali)
2. Odstranite staro verzijo programa NKBM-paket v skladu s točko 5.3 teh navodil (Dodaj/Odstrani program).
3. Namestite novo verzijo programa NKBM-paket ver. 1.11. Pri tem si zapomnite mapo, v katero nameščate program (privzeto je C:\Program Files\NKBM-paket).
4. Greste v c:\Program Files\NKBM-paket (sem se je namestil novi NKBM-paket ver. 1.11)
5. Odprite datoteko Vpisnal.mdb s programom Access (ta baza je prazna)
6. Potem odprite še v prvem koraku arhivirano staro bazo podatkov Vpisnal.mdb (ta baza je polna)

7. Iz stare (v prvem koraku shranjene datoteke) datoteke Vpisnal.mdb skopiraš v novo Vpisnal.mdb naslednje tabele:
 - arhiv
 - enaslov
 - Namen
 - regpod
 - vpisnal
 - vzorec

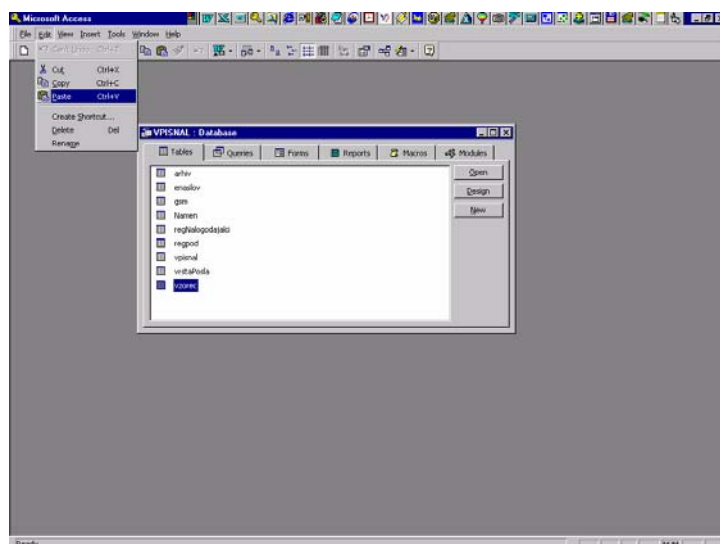
5.2 Kopiranje tabel med datotekami vpisnal.mdb

Odprta morate imeti 2 programa Access, v enem staro vpisnal.mdb in v drugem novo vpisnal.mdb.

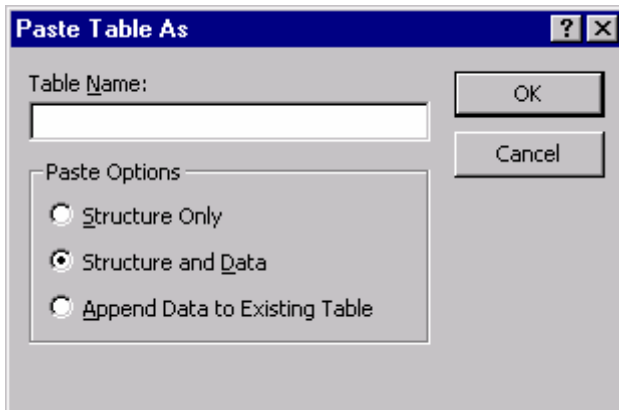
1. V stari vpisnal.mdb označite tabelo z miško, pritisnite desni gumb in izberite Copy



2. Sedaj kliknite Access z novo vpisnal.mdb . Izberete Edit/Paste

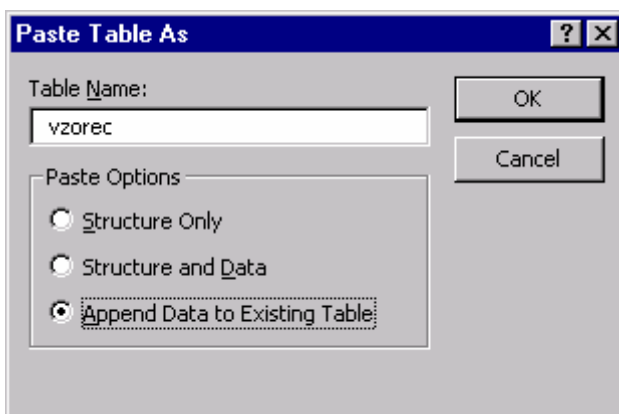


3. Pojavi se naslednje okno:



Vpišite ime tabele, ki ste jo kopirali v stari vpisnal.mdb (pazite, da bo ime res enako!) in izberite "Append Data to Existing Table" .

V našem primeru okno izpolnimo tako:



Pritisnite OK.

V tem koraku smo iz stare baze vpisnal.mdb prenesli podatke o **vzorcih** v novo vpisnal.mdb, ki je ob namestitvi nove verzije programa NBBM-paket prazna.

Isti postopke ponovite za naslednje tabele:

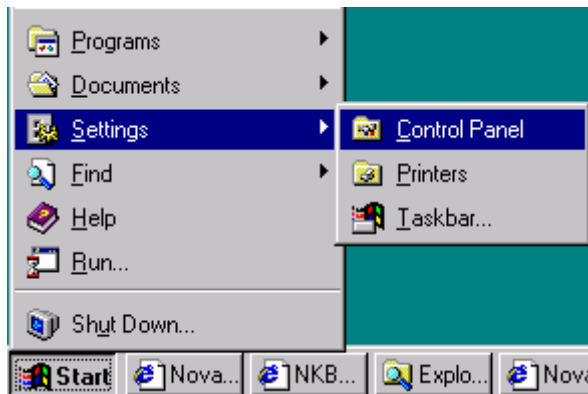
- arhiv
- enaslov
- Namen
- regpod
- vpisnal

5.3 Odstranitev programa NKBM-paket

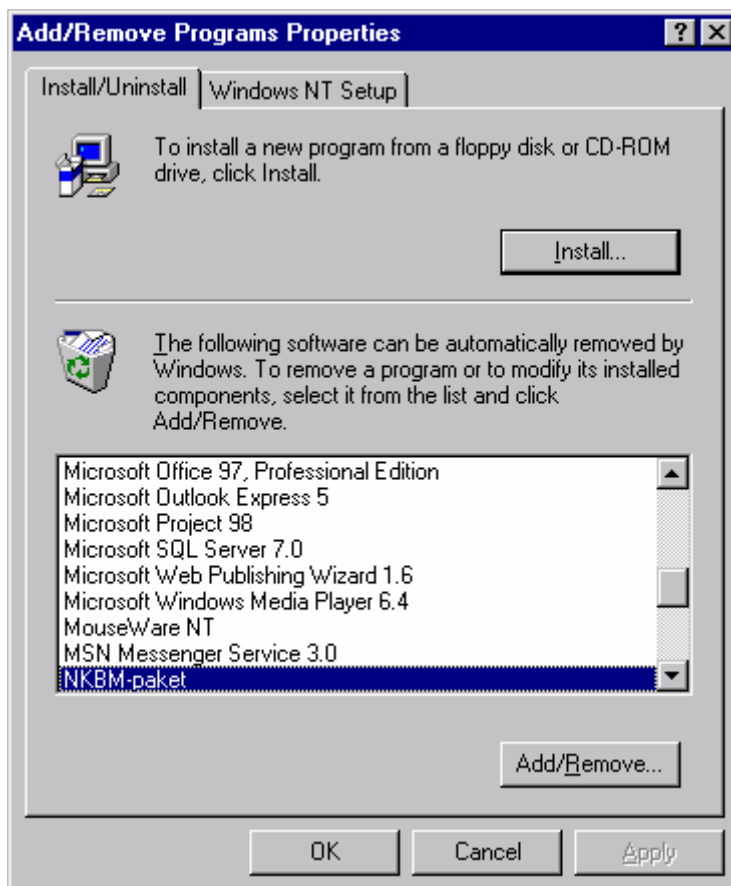
V meniju Start izberemo:

Settings (Nastavitve)/

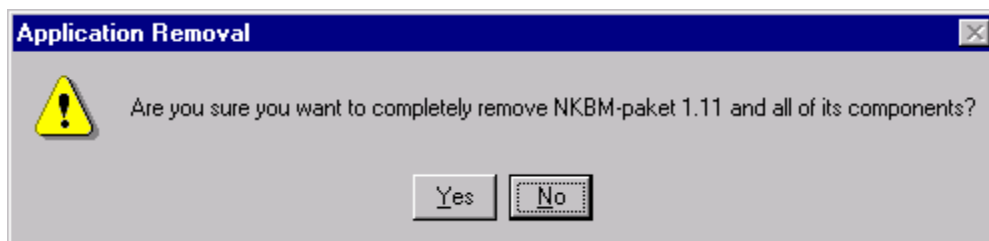
Control Panel (Nadzorna plošča)



Izberemo program NKBM-paket in kliknemo na gumb Add/Remove (Dodaj/Odstrani).



Potrdimo s klikom na gumb Yes (Da).



Deinstalacija je uspešno zaključena in lahko instaliramo novo verzijo v skladu s točko 4 teh navodil.