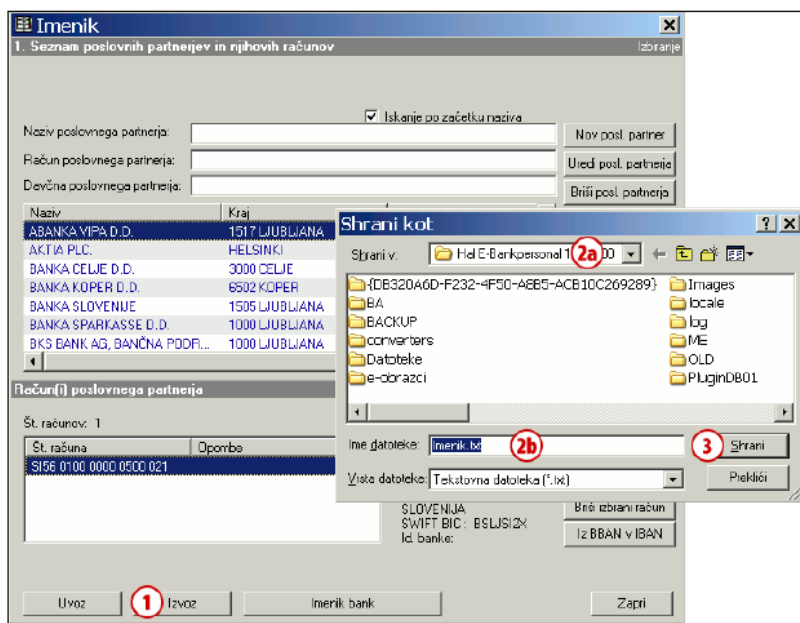


Navodila za pomoč pri uvozu »Partnerjev« v Poslovni Bank@net (PBN)

Navodila za izvoz podatkov iz imenika v Hal E-bank

Podatke o poslovnih partnerjih in njihovih računih lahko iz imenika izvozite in uporabite v drugih programih oz. v Poslovnem Bank@net-u (PBN)

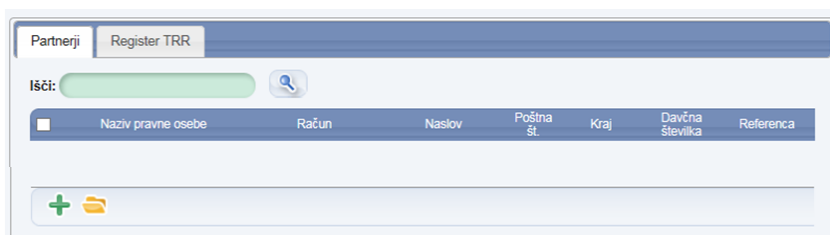
Odprite imenik preko menijske izbire **Orodja -> Imenik**, s klikom na ikono knjige  v orodni vrstici ali z ukazom Alt + A.



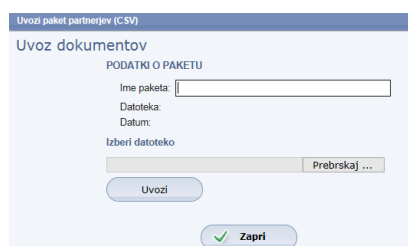
1. Kliknite na gumb **Izvoz**.
2. Odpre se novo okno, kjer izberete lokacijo **(2a)** in ime datoteke **(2b)**, v katero se shranijo izvoženi podatki
3. Izvoz potrdite s klikom na gumb **Shrani**. (če se pojavijo dodatna opozorila, jih zaprite)
4. Datoteko (npr. imenik.txt) uvozite v Poslovni Bank@net po postopku opisanem v razdelku **Uvoz imenika oz. partnerjev v Poslovni Bank@net**.

Uvoz imenika oz. partnerjev v Poslovni Bank@net

V Poslovnem Bank@Net-u izberete v zavihku **Plačila** možnost  **Partnerji**. Odpre se vam novo okno Partnerji.



S klikom na  **Uvoz** lahko uvozite podatke o Partnerjih iz druge aplikacije (npr. Hal E-bank)



S klikom na **Prebrskaj** Izberete datoteko (npr. imenik.txt) in kliknete **Uvozi**. Po uspešnem uvozu podatkov vam napiše sporočilo »Končano« in »Uspešno uvoženi podatki«. Uvožene podatke o partnerjih lahko dodajate, brišete in spreminjate.